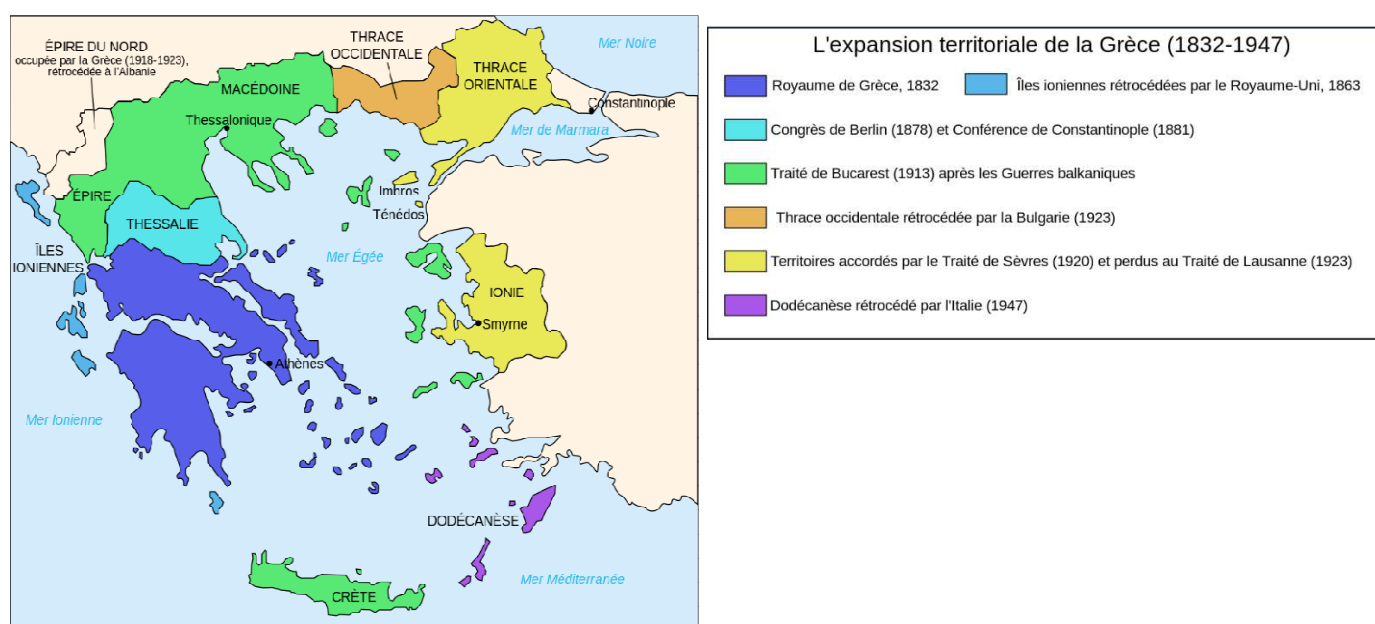


Les émissions des bureaux russes de Réthymnon, Crète (1er mai – 12 juillet 1899)

Louis FANCHINI

CONFÉRENCE DU 6 AVRIL 2019

La Grèce moderne a acquis son autonomie et a mis fin à plus de deux siècles de domination ottomane en 1821 et est devenu un Royaume en 1832.



La Crète (la plus grande île de l'archipel grec) n'est cependant rattachée au royaume de Grèce qu'un siècle plus tard en 1913.

Le peuple crétois s'est soulevé à de multiples reprises contre le joug de La Porte tout au long des 18^e et 19^e siècles.

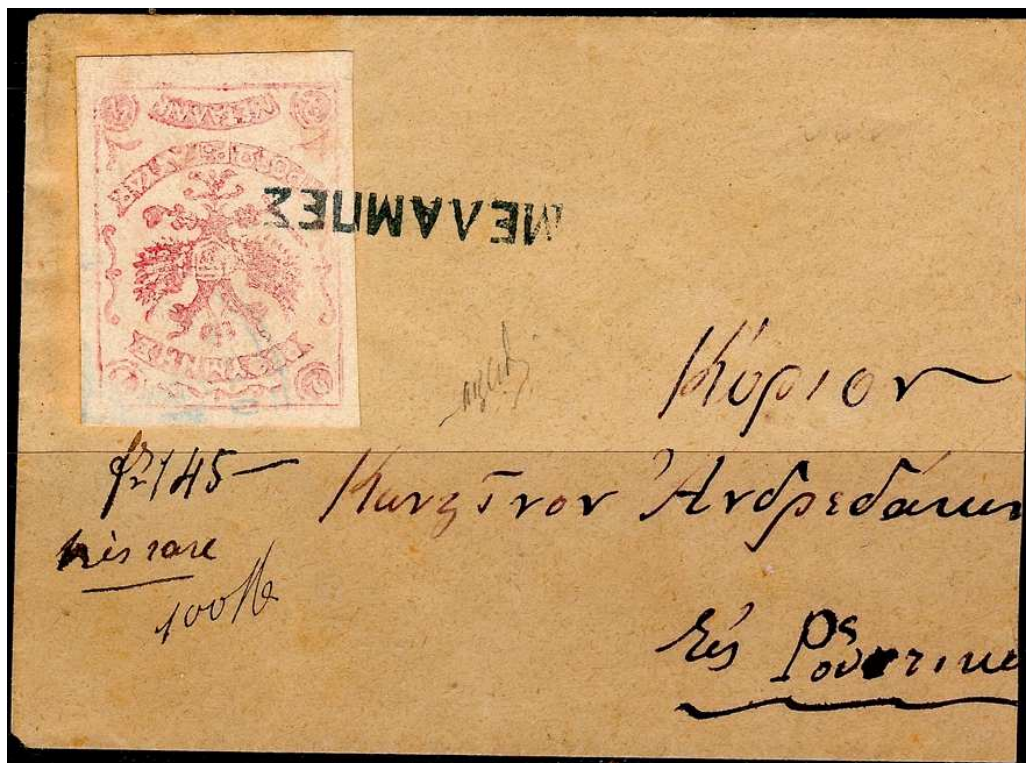
En 1898 et suite à de nouvelles révoltes sanglantes contre l'occupant turc, la Crète est placée sous administration et protection militaire multinationale (une première dans l'histoire !). L'Italie, la Russie, l'Angleterre et la France se divisent l'île en quatre régions qu'elles administrent pendant quelques années.

La Russie, en charge de la région de Réthymnon, décide d'émettre des timbres en 1899 pour la gestion du courrier local. Comme pour les Anglais, en charge de la région d'Héraklion, quelques mois plus tôt, la première émission est réalisée à la hâte, les timbres sont imprimés manuellement et individuellement. 29 405 timbres de deux valeurs (1 et 2 metalik) en deux couleurs chacune sont imprimés et vendus en quelques jours. La première date de mise en circulation est le 1er mai 1899.



Bloc de huit avec oblitération linéaire de Réthymnon (ΡΕΘΥΜΝΟΝ).

Quatorze oblitérations linéaires sont créées pour quatorze villes et villages. Si l'oblitération Réthymnon (ΡΕΘΥΜΝΟΝ) est très commune, les oblitérations des treize autres bureaux sont rares, voire rarissimes.



Lettre de Melambes (ΜΕΛΑΜΠΕΣ) pour Roustika (ΡΟΥΣΤΙΚΑ).

Encore une fois, comme les Britanniques l'avaient fait quelques mois plus tôt, le gouverneur russe fait imprimer en lithographie une deuxième émission par la société Grundman & Stangel d'Athènes. Il existe deux tirages de cette deuxième émission, avec étoiles (six couleurs de trois valeurs chacune) et sans étoile (quatre couleurs de trois valeurs chacune) et la première date de mise en circulation est le 27 mai 1899. Mille exemplaires de chaque timbre du premier tirage a été imprimé et un peu moins de 50 000 timbres du second tirage ont été vendus (toutes valeurs confondues).



Les 3 valeurs du premier tirage de la deuxième émission avec oblitération circulaire de Réthymnon (ΡΕΘΥΜΝΟΝ).

Les oblitérations linéaires du premier tirage continuent d'être utilisées avec, pour la ville de Réthymnon (ΡΕΘΥΜΝΟΝ) uniquement, un cachet à date circulaire.



Melambes
(ΜΕΛΑΜΠΕΣ)

Kastelli
(ΚΑΣΤΕΛΙ)

Sainte Galinis
(ΑΓΙΟΣ ΓΑΛΗΝΗΣ)

Les pierres, planches d'impression et surplus de timbres sont détruits le 12 juillet 1899 lors du départ du corps expéditionnaire russe de la région.

Ces deux émissions auront circulé moins de deux mois et demi (1er mai / 12 juillet 1899).

Bon nombre de ces timbres ont circulé pour des raisons philatéliques mais les documents officiels attestent que le service postal était une réalité et qu'il a permis l'acheminement du courrier pendant cette période dans la région sous contrôle du gouverneur russe.